



# Holz-Erlebnis- Spielplatz Nussbäumli Altdorf

Sponsoringkonzept



*Korporations-  
Bürgergemeinde  
Altdorf*



Solche Douglasien aus dem nahen Wald werden zu Bau- und Spielmaterial.

## Ein neuer Spielplatz im Altdorfer Naherholungsgebiet

**Das Nussbäumli ist eine Waldlichtung im Bannwald von Altdorf mit Blick über den Urner Talboden. Als Aussichtspunkt mit Restaurant ist es ein vielbesuchtes Naherholungsziel. Zur Attraktivität trägt auch ein Spielplatz bei, der allerdings in die Jahre gekommen ist. Auf Initiative der Jungen Wirtschaftskammer Uri und gemeinsam mit weiteren Partnern soll nun daraus ein einzigartiger Holz-Erlebnis-Spielplatz entstehen.**

Die Junge Wirtschaftskammer Uri möchte mit diesem sozialen Projekt insbesondere für Familien, Kinder und Jugendliche einen Mehrwert schaffen. Sie plant und realisiert das Vorhaben zusammen mit dem Holzkreislauf Uri und der Korporationsbürgergemeinde Altdorf. Der Holz-Erlebnis-Spielplatz und seine Elemente soll durch Urner Gewerbebetriebe und ihre Lernenden umgesetzt werden.

### Das sind die wichtigsten Projektziele

- das Naherholungsgebiet Nussbäumli für Jung und Alt noch attraktiver machen
- Kinder an einem beliebten Ort im Wald zum Spielen und Bewegen anregen
- Holz und weitere Materialien aus dem angrenzenden Wald zum Erlebnis machen
- zeigen, was alles mit einheimischem Holz realisiert werden kann
- Wissenswertes über den Schutzwald, die Klimaschutzwirkung des Waldes und den Holzkreislauf Uri vermitteln
- einen eindrücklichen Bezug zum örtlichen Wald und der nachhaltig genutzten Ressource Urner Holz schaffen

- Das macht den Holz-Erlebnis-Spielplatz speziell**
- das Nussbäumli als einer der schönsten Aussichtspunkte beim Urner Hauptort
  - ein Entdecker-Tisch mit natürlichen Spielmaterialien aus dem nahen Wald
  - Kletterstämme, eine Rutschbahn, Wipp- und Geschicklichkeitsspiele aus Holz
  - zwei Holz-Kugelbahnen, die als Unikate fürs Nussbäumli geschaffen werden
  - eine Holz-Sitzbank zum Verweilen und eine Informationstafel mit viel Wissenswertem zum Urner Wald und Holz

Die Attraktionen des Spielplatzes werden grösstenteils aus dauerhaftem lokalem Urner Holz gebaut: Es stammt von Nadelbäumen, Douglasien, die nur etwa 80 Meter entfernt vom Holz-Erlebnis-Spielplatz im Altdorfer Bannwald gewachsen sind. Der Weg des Holzes – wachsen, wirken, ernten, werken, wiederverwerten – wird im Sinne des Holzkreislaufs umgesetzt und auf spielerische Weise aufgezeigt.

### Warum jetzt?

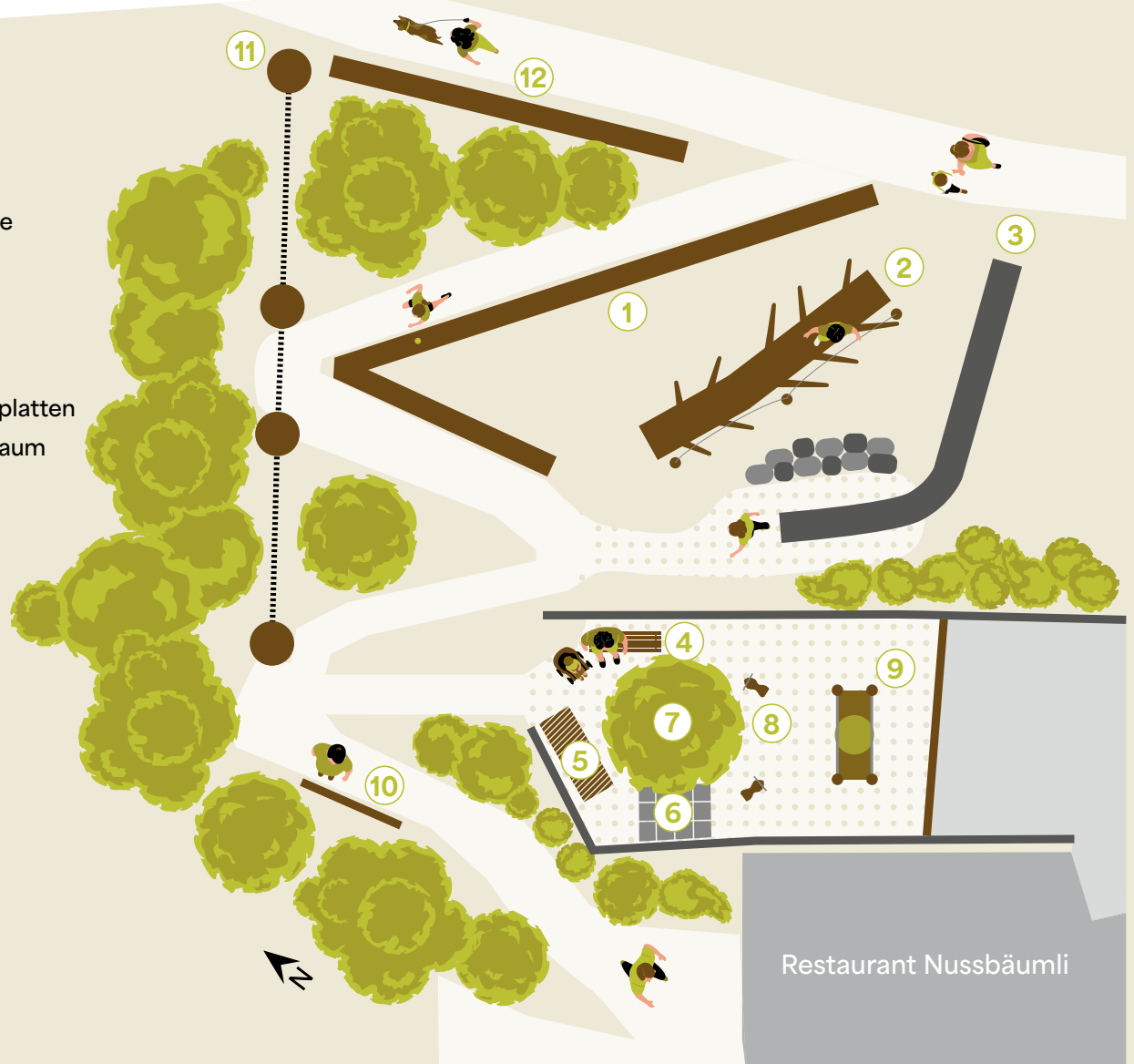
- Bestehender Spielplatz ist veraltet und nicht mehr sicher.
- Naherholungsräume werden immer wichtiger.
- Starke regionale Holzkompetenz bringt Mehrwert für alle.
  - Lokales Holz aus dem Bannwald nutzen!

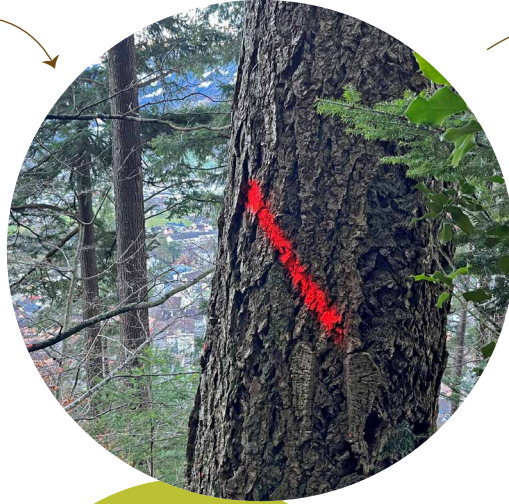
## Vielfältiger neuer Spielplatz

Der bisherige konventionelle Spielplatz wird abgeräumt. Auf einer rund doppelt so grossen Fläche entsteht der neue Holz-Erlebnis-Spielplatz mit zahlreichen originellen Elementen zum Spielen, Erleben und Verweilen.

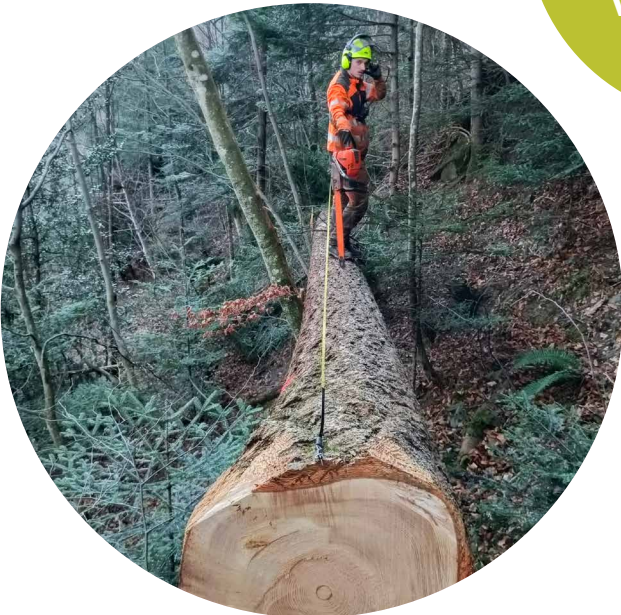


- 1 Stier-Holz-kugelbahn
- 2 liegende Baumstämme zum Klettern
- 3 Rutschbahn
- 4 Holz-Sitzbank
- 5 Entdecker-Tisch
- 6 Spielbereich mit Steinplatten
- 7 neu gepflanzter Nussbaum
- 8 Wippspiele aus Holz
- 9 Partnertanz-Spiel
- 10 Infotafel
- 11 Seilbahn für Kugeln (Phase 2)
- 12 Speed-Holz-kugelbahn





**Douglasien  
aus dem Bann-  
wald werden  
verwertet.**

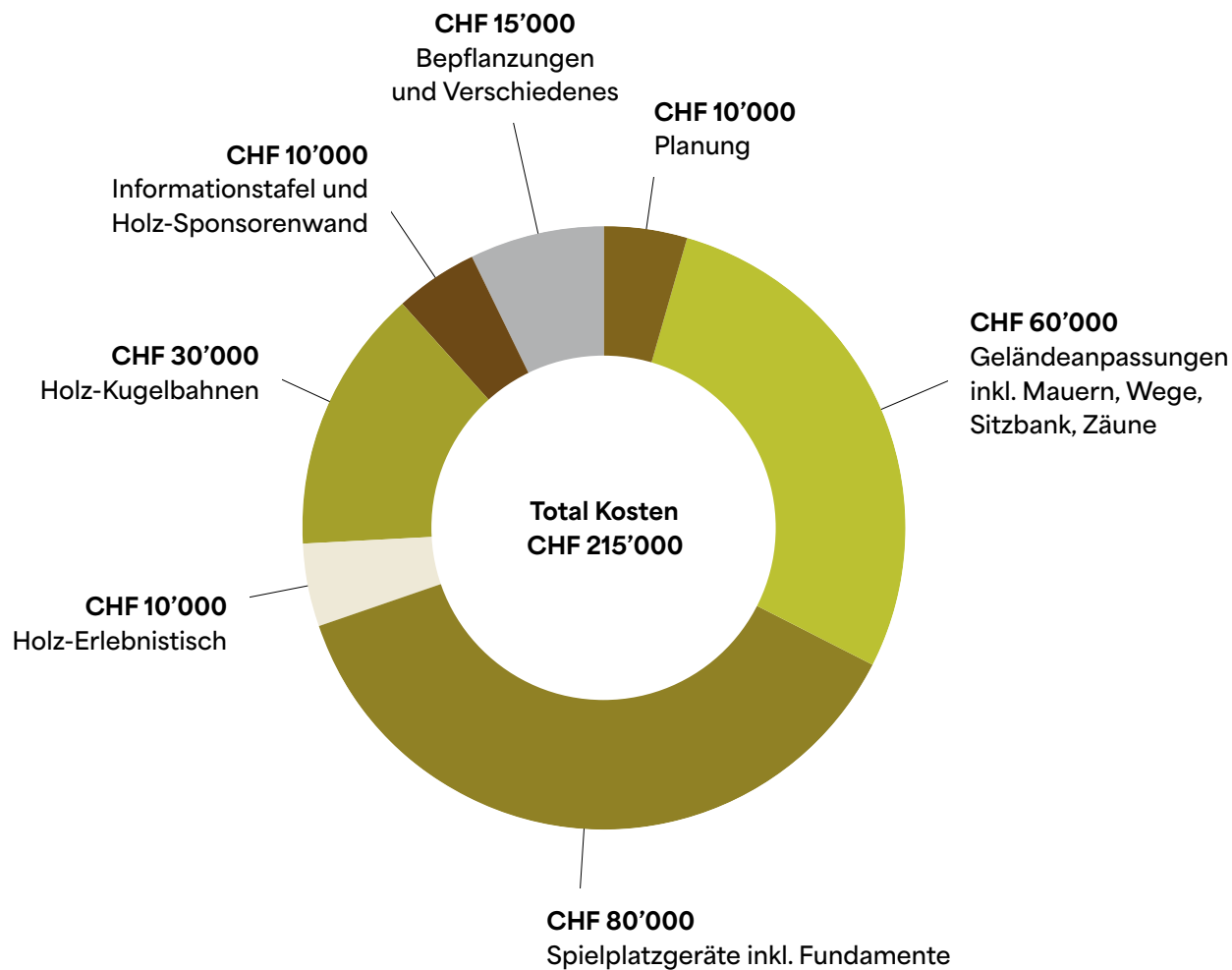


## Kosten und Finanzierung des Spielplatzprojekts

Die Vorinvestitionen und Aufwände für das Vorhaben im Nussbäumli sind beträchtlich. Gleichzeitig sind die nicht-gewinnorientierten Träger überzeugt, mit dem Holz-Erlebnis-Spielplatz einen nachhaltigen und sinnvollen Mehrwert für die Urner Bevölkerung - insbesondere für Kinder und Jugendliche - sowie für Gäste von nah und fern zu schaffen.

Für die Finanzierung stehen derzeit Eigenmittel in der Höhe von CHF 50'000 zur Verfügung. Zudem erfolgen ehrenamtliche Arbeitsleistungen durch Mitglieder der Jungen Wirtschaftskammer Uri, der Korporationsbürgergemeinde Altdorf und weiterer Partner. Der Finanzierungsbedarf durch Dritte beläuft sich nach heutigem Stand auf CHF 165'000.

Die Junge Wirtschaftskammer Uri als Initiantin und Hauptträgerin des Spielplatzes ersucht Unternehmen, Stiftungen und interessierte Privatpersonen um ihre Unterstützung.





## Ihre Unterstützung und unsere Gegenleistungen

**Alle Sponsoren, Gönnerinnen und Gönner unterstützen ein langfristiges, sinnvolles, regional verankertes Projekt für Jung und Alt zur Unterstützung des Naturverständnisses und der Kreislaufwirtschaft.**

Der Holz-Erlebnis-Spielplatz Nussbäumli ist ein identitätsstiftender, nicht-kommerzieller Begegnungsort für Familien sowie für Gäste aus der Region und darüber hinaus.

Das Sponsoring ist bewusst zurückhaltend, hochwertig und nachhaltig gestaltet. Es steht nicht plakative Werbung im Vordergrund, sondern dauerhafte Präsenz und emotionale Wirkung. So erhalten Sie eine authentische Plattform, die Ihre Verbundenheit mit Uri und Ihr Verantwortungsbewusstsein für die Gesellschaft und die Umwelt sichtbar macht.

**Herzlichen Dank für Ihr Interesse und Ihre Rückmeldung!**



**Nussbaum**  
ab CHF 30'000

- Sichtbarkeit als Hauptpartner des Projekts in der gesamten Kommunikation
- Hervorgehobene Logopräsenz auf der Sponsoren-Holzwand
- Holzkugeln mit Logo-Aufdruck für die Kugelbahnen (Anzahl gemäss Beitragshöhe)
- Projektvorstellung auf Wunsch
- Einladung zum Eröffnungsanlass



**Douglasie**  
ab CHF 15'000

- Logopräsenz auf der Sponsoren-Holzwand
- Holzkugeln mit Logo-Aufdruck für die Kugelbahnen (Anzahl gemäss Beitragshöhe)
- Projektvorstellung auf Wunsch
- Erwähnung bei der offiziellen Eröffnung und in der begleitenden Kommunikation
- Einladung zum Eröffnungsanlass



**Linde**  
ab CHF 5000

- Namentliche Aufführung auf der Sponsoren-Holzwand
- Erwähnung bei der offiziellen Eröffnung
- Einladung zum Eröffnungsanlass



**Fichte**  
ab CHF 2000

- Namentliche Aufführung auf der Sponsoren-Holzwand
- Einladung zum Eröffnungsanlass

**Gönner**  
bis CHF 2000

Eröffnungsapéro auf dem Nussbäumli



### **Junge Wirtschaftskammer Uri (JCI Uri)**

JCI Uri ist ein Netzwerk junger Urner Unternehmender und Führungskräfte. Sie initiiert und realisiert lokale Projekte mit wirtschaftlichem, sozialem und gesellschaftlichem Nutzen. Ziel ist es, in Uri sichtbare Mehrwerte für Menschen, Familien und die nächste Generation zu schaffen. Der aktive Austausch unter den Mitgliedern bildet dabei die Basis: voneinander lernen, Erfahrungen teilen und Verantwortung übernehmen.



### **Korporationsbürger- gemeinde Altdorf**

Die Korporationsbürgergemein-  
de Altdorf ist Eigentümerin der  
Liegenschaft Nussbäumli und Mit-  
trägerin des Forstbetriebs «Forst  
Urnersee», der die Waldpflege  
im Bannwald Altdorf ausführt.

## **Wer ist die Trägerschaft?**

### **Holzkreislauf Uri**

Mit dem Holzkreislauf Uri ver-  
folgen die Korporation Uri als grösste  
Urner Waldeigentümerin und der Kanton  
Uri zusammen mit Akteuren aus Wirtschaft,  
Gesellschaft, Bildung und Verwaltung das  
Ziel, die Holznutzung im Urner Wald sowie  
die Holzverwendung in Uri zu erhöhen  
und damit einen wichtigen Beitrag zum  
Klimaschutz, zur Stabilität des Waldes  
und zur regionalen Wertschöpfung  
zu leisten.



#### **Kontakt**

Junge Wirtschaftskammer Uri - JCI  
Holz-Erlebnis-Spielplatz Nussbäumli  
Postfach 66, 6460 Altdorf  
Christian Gisler  
christian@bikeweltgisler.ch  
041 870 50 20

#### **Bankverbindung**

Urner Kantonalbank  
Bahnhofplatz 1  
6460 Altdorf  
CH28 0078 5002 2380 4179 7

Vor der Einzahlung abzutrennen

### Empfangsschein

Konto / Zahlbar an  
CH28 0078 5002 2380 4179 7  
JCI Uri  
6460 Altdorf UR

Zahlbar durch (Name/Adresse)


Wahrung	Betrag
CHF	

Annahmestelle

### Zahlteil



Konto / Zahlbar an  
CH28 0078 5002 2380 4179 7  
JCI Uri  
6460 Altdorf UR

Zahlbar durch (Name/Adresse)


Wahrung	Betrag
CHF	